

HOE ZET JE DE LEKKERSTE THEE?



- Met het juiste water: vers en zacht

Calcium < 5
Magnesium < 2
HCO₃⁻ < 17



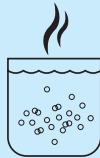
- en de correcte hoeveelheid droge thee: 1g/1dl



- op de goede temperatuur: 80 - 95°C



- met voldoende trektijd: 2 - 3 min



Tip

Zacht water hoeft niet te koken.

- verwarm de pot voor
- doe de juiste hoeveelheid thee in de voorverwarmde pot
- giet op met vers zacht water van de goede temperatuur en zet de timer
- giet de thee door een zeefje in een andere pot of schenk de thee meteen helemaal uit

